

Frauen regieren im Schloss

Die Geschäftsführerin aus der Besitzerfamilie, die Hoteldirektorin und die Kellermeisterin geben im Château André Ziltener im Chambolle-Musigny diskret den Ton an.

»Doris Schwarz die Hoteldirektorin aus München, begrüßt die Gäste im gepflegten Schlosspark mit einem strahlenden Lachen. Das Château André Ziltener steht nicht unübersehbar in der freien Landschaft, wie man sich das von Schlösser vorstellt, sondern mitten in Chambolle-Musigny. Das Château, 1709 auf den Grundmauern einer ehemaligen Zisterzienserabtei errichtet, präsentiert sich so dem Besucher als stattlicher Herrschaftssitz denn als Schloss.

Feines Schlosshotel | Wer von Mitte März bis Mitte Dezember zwei, drei Tage im Burgund runterfahren, abschalten, entschleunigen will, ist hier an der richtigen Adresse. Die zwei Apartments, fünf Suiten und drei Zimmer im Schlosshotel sind alle individuell und gediegen eingerichtet. Sympathisch, dass sie nicht über Nummern zu finden sind, sondern über Namen von Grand-Cru-Lagen aus den umliegenden Weinbergen: Bonnes Mares, Chambertin oder Romanée-Conti. Das Küchenangebot beschränkt sich auf eine kalte Burgunderplatte mit Schinken und Käse. Die Auswahl

von Restaurants aller Preisklassen ist hier an der Côte d'Or ist immens. Das Frühstück nehmen die Gäste gemeinsam an einem langen Holztisch ein. Das führt zu Gesprächen, Begegnungen, man lernt sich schnell kennen. «Das mögen unsere Gäste, die meisten kommen wieder, nicht wenige als Stammgäste», erzählt Doris Schwarz. Hauptmotiv

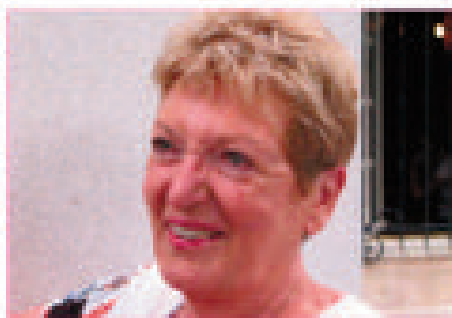
vieler Rückkehrer bleibt wohl trotz dem Château der Wein. Und von dem lagern ein paar tausend Flaschen, inklusive Raritäten, in den tiefen Kellergewölben. Anne-Marie Ballois, die selbstbewusste Kellermeisterin, kennt ihr Metier aus dem Effeff. Von kurzen, präzisen Antworten bis zu längeren Ausführungen über weisse und rote Weine wie auch das dazugehörige Weinmuseum ist von ihr alles zu erfahren.

Wein und Schloss

Klaus-Dieter Ziltener ist Ende der sechziger Jahre in den Weinhandel eingestiegen. Ein eigener Rebberg steht in Gevrey-Chambertin. Heute leitet seine Tochter Nicole Ziltener Bollinger mit ihm zusammen das erfolgreiche Unternehmen mit Sitz in Reinach (BL). «Mein Vater hatte schon länger ein Auge auf das Schloss geworfen und es 1990 kaufen können», weiss die Tochter. Fazit: «Das Standbein ist der Weinhandel, das Schloss bringt schöne Synergien» betont Nicole Ziltener Bollinger. **Bü**

«Route des Grand Cru» | Stichwort fahren: Mit hauseigenen Velos lässt sich gemütlich auf der «Route des Grand Cru» durch die sanften Rebhänge und den pittoresken alten Dörfern pedalen. Von Chambolle-Musigny sind es ein paar Radumdrehungen bis in die Rebberge von Vougeot. Achtung: Schloss besuchen! Sehenswert sind auch Nuits-Saint-Georges und das Städtchen Beaune. **Christian Bützberger**

Touring-Info
Anreise nach Chambolle-Musigny über Basel (Autobahn bis Dijon, 2 1/2 Std.) oder Pontarlier (Jura). Der TGV fährt Basel - Dijon in 1,24 Std. Preise im Schlosshotel ab 250 € - www.chateau-ziltener.com.



Alles im Griff haben (vlnr) die Schlossherrin Nicole Ziltener, die Hoteldirektorin Doris Schwarz und Kellermeisterin Anne-Marie Ballois.